

STEIGER® T 300 XS








WELTNEUHEIT

Kompakter und flexibler denn je!



Fahrbar mit
LKW-Führerschein
Klasse C1/3
(7,5 t)

-  30 m Arbeitshöhe
-  Reichweite: 23 m
-  Nur 7,59 m Fahrzeuglänge
-  Stabile Turmkonstruktion (weniger Wartung)

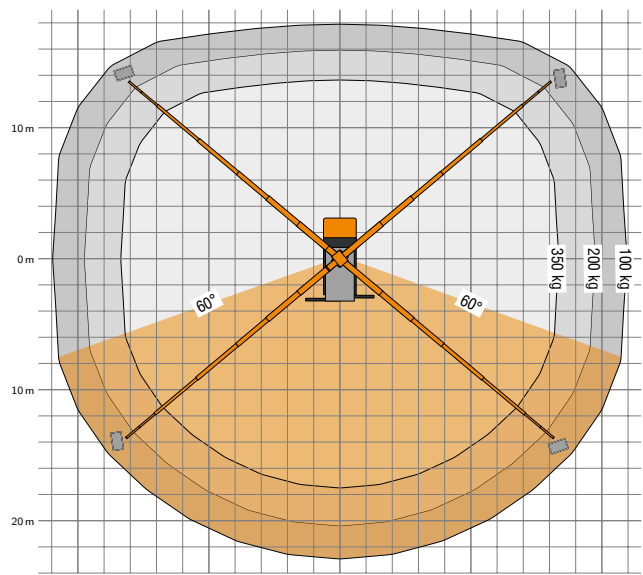
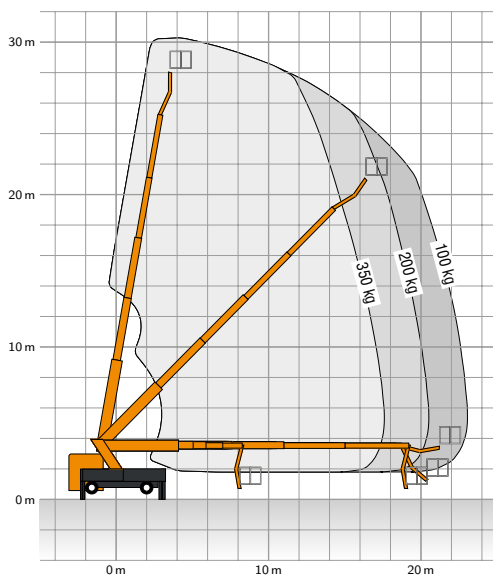
-  Besticht durch enorme Kompaktheit mit Top-Leistungsdaten
-  Kurze Fahrzeuggesamtlänge für erhöhte Wendigkeit (enorm kurzer hinterer Überhang)
-  Moderne Konstruktion mit hoher Stabilität und Sicherheit
-  Kürzere, stabile Grundrahmen-Konstruktion
-  Optimierte Profilform ermöglicht kürzere Bauweise
-  Ausschub der Träger durch zwei Teleskopzylinder
-  Erhöhte Korblast: 350 kg in Verbindung mit enormer Reichweite

EXTRA KURZE
BAUWEISE mit
Top-Leistungs-
daten!

Xtra Short
7,59 m



Xtra Leistung
23 m

STEIGER® T 300 XS

Der neue **RUTHMANN STEIGER® T 300 XS** ist mit **7,59 m Länge** mehr als 60 cm kürzer als der bisherige STEIGER® T 300 und überzeugt als kompakte **30-Meter-Arbeitsbühne auf einem 7,49 t-Fahrgestell**. Die Arbeitsbühne erreicht **23 m Reichweite** – ganze 2 m mehr als sein Vorgänger.

Durch die **kürzere Baulänge** und den verringerten hinteren Überhang lässt sich der STEIGER® T 300 XS noch sicherer im urbanen Umfeld einsetzen und deckt, durch die höhere Reichweite, einen größeren Einsatzbereich ab, ohne die Hubarbeitsbühne umsetzen zu müssen. Damit ist der neue RUTHMANN STEIGER® T 300 XS für viele Einsatzbereiche von der Gebäudereinigung bis hin zum Baumschnitt interessant. Durch die **erhöhte Korblast** von nun sogar **350 kg**, in Verbindung mit der besonders großen Reichweite, ergeben sich weitere interessante Einsatzmöglichkeiten.

Die RUTHMANN-Ingenieure haben bei der Neukonstruktion die Länge des zusammengeschobenen Teleskopes um 60 cm reduzieren können. Ermöglicht wird dies durch ein **optimiertes, stabileres Trägerprofil** und die **kompakteren Trägerköpfe** des STEIGER® T 300 XS, die sich bereits beim RUTHMANN STEIGER® T 900 HF in ähnlicher Form bewährt haben. Erstmals kommen in der hochfesten Konstruktion aus Feinkornstahl nun auch **zwei Teleskopzylinder** zum Einsatz, um das Teleskop auszuschieben. Hierdurch konnte das Profil des Teleskopes weiter optimiert werden.

Eine weitere Besonderheit bietet die **neue Turmkonstruktion** des T 300 XS. Durch die neue geometrische Form konnte das Gewicht weiter optimiert und die Stabilität erhöht werden.

Durch den **kürzeren, völlig neu konstruierten Grundrahmen** konnte das Fahrgestell entsprechend gekürzt werden.

RUTHMANN setzt hier bei den Abstützkästen und dem Turmrohr auf **hochfesten Feinkornstahl**, um eine höhere Verwindungssteifigkeit und die maximalen Leistungsdaten zu erreichen.

Auch „am Boden“ bietet der **STEIGER® T 300 XS** viel Neues. So kommt zum ersten Mal in einer T-Baureihe die **neue Stützen-Bedienung serienmäßig** zum Einsatz, die sich bereits in der TB-/TBR-Baureihe hoher Beliebtheit erfreut. Die neue Steuerung ist optimal auf Augenhöhe am Chassis integriert und bietet neben den zuverlässigen Abstützvarianten und Komfortfunktionen jederzeit eine praktikable Abstützung der Maschine am Fahrzeug.

Die Korblast konnte durch die stabile Teleskop-Neukonstruktion beim STEIGER® T 300 XS um weitere 30 kg auf nun **350 kg maximale Korblast** gesteigert werden. Der bekannte Arbeitskorb aus der T-Baureihe ist mit anderen Körben der gleichen Baureihe kompatibel. Zum Einsatz kommt das moderne RUTHMANN Cockpit, mit zahlreichen Komfortfunktionen und in Echtzeit ablesbaren Einsatzdaten. Es bietet dem Arbeitsbühnenbediener jederzeit alle relevanten Daten. Der STEIGER® T 300 XS kann mit allen Arbeitskörben der Baureihe ausgestattet werden. Auch die erprobte und robuste **hydraulische Korbdrehvorrichtung** mit 2 x 90° ist beim T 300 XS **serienmäßig vorhanden**.

Auch beim STEIGER® T 300 XS setzt RUTHMANN auf das **Multi-Chassis-Konzept**. Die Hubarbeitsbühne kann auf verschiedene 7,49 t bis 8,6 t-Fahrgestelle, der Hersteller Mercedes-Benz, MAN, oder Iveco, aufgebaut werden.

	30 m		1,70 x 0,86 m
	23 m		350 kg
	22 m		3,6 m
	500°		7,59 m
	185°		3,6 m
	5°		7.490 kg

*Technische Änderungen vorbehalten, alle Angaben sind ca. Angaben



RUTHMANN Holdings GmbH

Ruthmannstraße 4 | 48712 Gescher | GERMANY

Phone: +49 2863 204-0

Fax: +49 2863 204-212

Internet: www.ruthmann.de

E-mail: info@ruthmann.de